

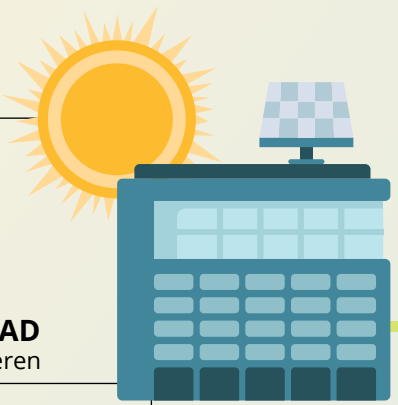


# Klimaatactieplan

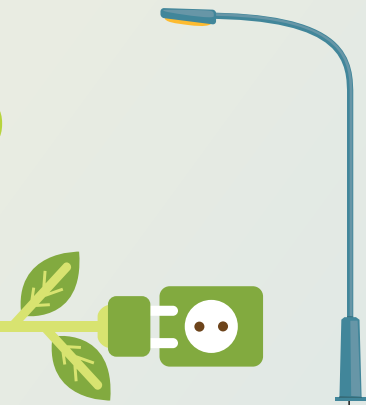
## GEBOUWEN

### Wat wij kunnen doen:

Meer energie uit de  
**ZON**  
halen



**100% GROENE STROOM**  
gebruiken



**BEZETTINGSGRAAD**  
gebouwen optimaliseren

**ENERGIE- EN WOONLOKET**  
voor advies

**ENERGIE- EN WATERVERBRUIK**  
opvolgen

**VERLEDDING**  
(ook voor openbare verlichting)



**ISOLEREN**

**AFSPRAKEN ROND ENERGIEVERBRUIK**  
en gedrag bij verhuur  
gemeentelijke gebouwen

**GEMEENSCHAPPELIJKE WOONVORMEN**  
faciliteren

### Wat jij kan doen:

**EIGEN ENERGIE- EN WATERVERBRUIK**  
opvolgen



**ZONNEPANELEN**  
waar het kan

**ISOLEREN**

**KLIMAATACTIES**  
bij nieuwbouw of verbouwing

**VERWARM je huis DUURZAAM**

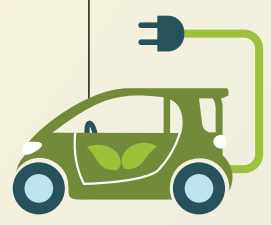


# Klimaatactieplan

## LEEFOMGEVING

### • Wat wij kunnen doen:

Ruimte en infrastructuur voorzien voor  
**ALTERNATIEVE MOBILITEIT**



**FIETS- EN WANDELVRIENDELIJKE**  
dorpsharten



**HEMELWATER**  
opvangen en gebruiken



Nieuwe  
**OPEN, GROENE RUIJTE**  
realiseren

Minder  
**SNOEIEN EN MAAIEN**



**KOELE PLEKKEN EN SCHADUW**  
creëren

**BOS**  
planten

Ruimte maken voor  
**WATER**

**ONTHARDEN**  
& bodemafdekking vermijden



### • Wat jij kan doen:

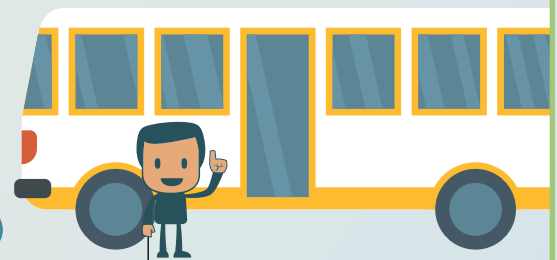


Ga slim om met  
**LEIDINGWATER EN GRONDWATER**

**ONTHARD**  
& vermijd bodemafdekking



**PLANT**  
bomen, hagen  
en gevelgroen



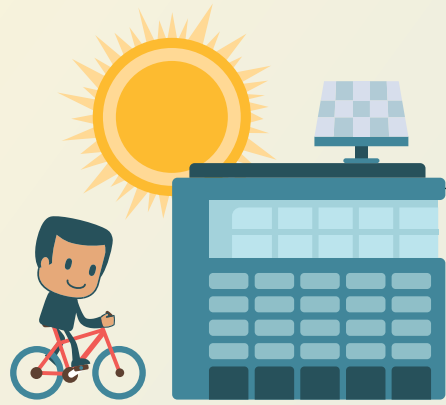
**WANDEL, FIETS**  
of gebruik het  
**OPENBAAR VERVOER**



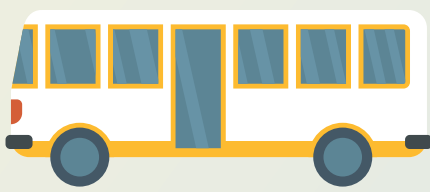
# Klimaatactieplan

## ECONOMIE

### • Wat wij kunnen doen:



**KLIMAATNEUTRALE  
BEDRIJVENTERREINEN**  
met ruimte voor groen, onthard waar mogelijk,  
bereikbaar met openbaar vervoer of fiets



**DUURZAME  
MATERIALEN**  
& energiezuinige apparaten

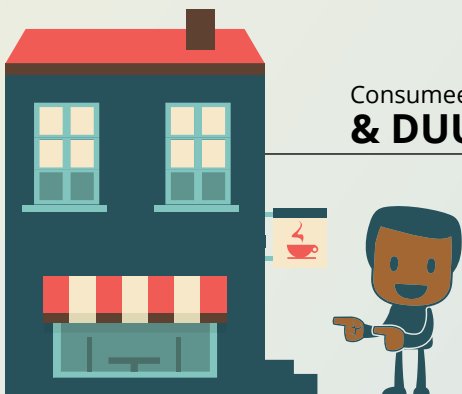
### KORTE KETEN

en duurzame voeding promoten



  
Meer  
**WATEROPSLAG  
& INFILTRATIE**  
bij landbouwers en bedrijven

### • Wat jij kan doen:



Consumeer **LOKAAL  
& DUURZAAM**



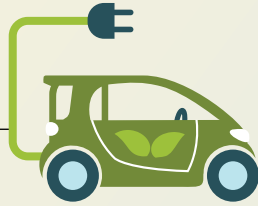
Koop en verkoop  
**TWEEDEHANDS**

# Klimaatactieplan

## MOBILITEIT

### Wat wij kunnen doen:

Gemeentelijk  
**WAGENPARK  
VERGROENEN**



**VOERTUIG-  
KILOMETERS**  
gemeentepersoneel  
**VERLAGEN**



**FIETSERS  
VOORRANG  
GEVEN**

bij inrichting  
openbare ruimte

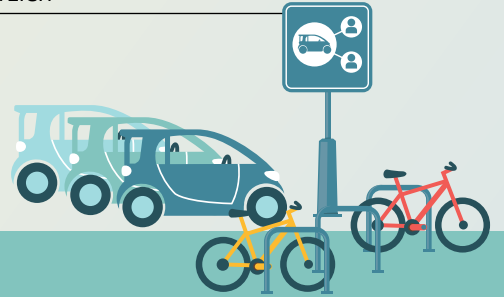
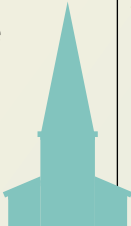
**AUTOLUWE**

pleinen en wijken aanleggen

Parkeerplaatsen voor auto's beperken en

**FIETSENSTALLINGEN EN  
PLAATSEN VOOR AUTODELEN**

voorzien



**INVESTEREN** in  
fietspaden en -voorzieningen



Lokaal  
**FIETSROUTENETWERK**  
uitbouwen



**LAADINFRASTRUCTUUR**  
uitbreiden

### Wat jij kan doen:

**TELEWERK**



Gebruik  
**DEELWAGENS**



**WANDEL, FIETS**  
of gebruik het  
**OPENBAAR VERVOER**

# Klimaatactieplan *Londerzeel*

## Doelstellingen

40% CO<sub>2</sub>-reductie tegen 2030

klimaatneutraal tegen 2040

klimaatbestendig tegen 2050

## Hoe?

verbetering energie-efficiëntie

meer hernieuwbare energie

omgeving **weerbaarder en veerkrachtiger** inrichten

klimaatneutrale mobiliteit aanmoedigen

## Gebouwen

- W Meer energie uit de zon
- W 100% groene stroom gebruiken
- W Afspraken rond energieverbruik en gedrag bij verhuur gemeentelijke gebouwen
- W Energie- en woonloket voor advies
- W Gemeenschappelijke woonvormen faciliteren
- W Bezettingsgraad gebouwen optimaliseren
- W Verleiding (ook voor openbare verlichting)

- W+J Energie- en waterverbruik opvolgen
- W+J Isoleren
- J Zonnepanelen waar het kan
- J Klimaatacties bij nieuwbouw of verbouwing
- J Verwarm je huis duurzaam

## Leefomgeving

- W Ruimte en infrastructuur voorzien voor alternatieve mobiliteit
- W Fiets- en wandelvriendelijke dorpscharen
- W Nieuwe open, groene ruimte realiseren
- W Bos planten
- W Minder snoeien en maaien
- W Koele plekken en schaduw creëren
- W Hemelwater opvangen en gebruiken
- W Ruimte maken voor water

- W+J Ontharden & bodemafdekking vermijden
- J Wandel, fiets of gebruik het openbaar vervoer
- J Plant bomen, hagen en gevelgroen
- J Ga slim om met leidingwater en grondwater

## Economie

- W Korte keten en duurzame voeding promoten
- W Klimaatneutrale bedrijventerreinen, met ruimte voor groen, onthard waar mogelijk, bereikbaar met openbaar vervoer of fiets
- W Meer wateropslag & infiltratie bij landbouwers en bedrijven
- W Duurzame materialen & energiezuinige apparaten

- J Consumeer lokaal & duurzaam
- J Koop en verkoop tweedehands

## Mobiliteit

- W Gemeentelijk wagenpark vergroenen
- W Voertuigkilometers gemeentepersoneel verlagen
- W Fietsers voorrang geven bij inrichting openbare ruimte
- W Investeren in fietspaden en -voorzieningen
- W Parkeerplaatsen voor auto's beperken en fietsstallingen/plaatsen voor autodelen voorzien
- W Laadinfrastructuur uitbreiden
- W Autoluwe pleinen en wijken aanleggen
- W Lokaal fietsrouten netwerk uitbouwen

- J Wandel, fiets of gebruik het openbaar vervoer
- J Gebruik deelwagens
- J Telewerk

W = Wat wij kunnen doen

J = Wat jij kan doen