



# **GEMEENTELIJK RUP HOPPUNPUNT LONDERZEEL**

STARTNOTA - BIJLAGE I

ENGINEERS AND ARCHITECTS



**EVOLTA**

# GEMEENTELIJK RUP HOPPINPUNT LONDERZEEL

## STARTNOTA

### OPDRACHTGEVER

#### De Werkvennootschap

Sint-Lazaruslaan 4  
1210 Sint-Joost-ten-Node  
+32 2 793 09 93  
Contactpersoon: Joost Swinnen

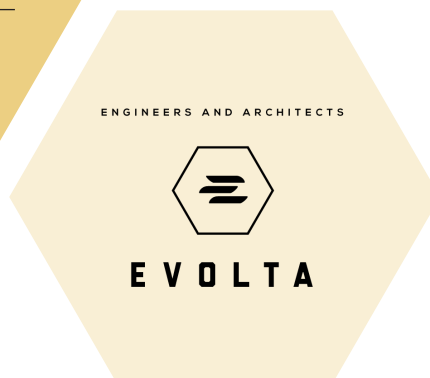


### OPDRACHTHOUDER

#### Evolta Engineers

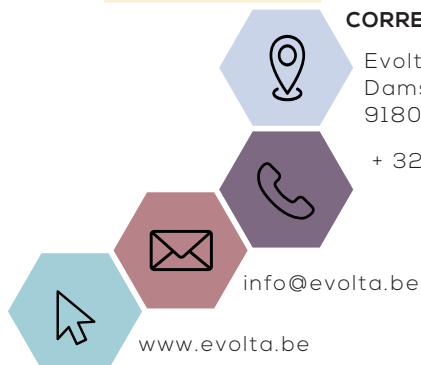
#### PROJECTTEAM:

Projectmanager Sam Willems  
Projectleider Pieter De Muynck  
Projectingenieur Eva Loomans



#### CORRESPONDENTIEADRES

Evolta Engineers NV  
Damstraat 220  
9180 Moerbeke  
+ 32 9 326 92 92



info@evolta.be

www.evolta.be

### Historiek

Bijlage I: beeldmateriaal	v0.0	EL - PDM	15/03/2021
Bijlage I: beeldmateriaal	v1.0	EL - PDM	02/04/2021



# FIGURENLIJST

---

De paginanummers vermeld bij de figuren verwijzen naar het tekstdocument van de startnota.

## 1. Inleiding

Figuur 1.	Fasering van het planproces	10
Figuur 2.	Situering projectgebied op macroschaal	13
Figuur 3.	Afbakening van het projectgebied	12
Figuur 4.	Deeltrajecten Brabantnet	17
Figuur 5.	Tracé alternatieven	18
Figuur 6.	Optie 1: halte Londerzeel Noord en Eeckhout	22
Figuur 7.	Optie 2: halte centraal Londerzeel	23
Figuur 8.	Verknoping	24
Figuur 9.	Conceptplan inplanting hoppinpunt	28
Figuur 10.	Conceptbeeld hoppinpunt Londerzeel	30-31

## 2. Planningscontext

Figuur 11.	Ruimtelijk Structuurplan Vlaanderen	37
Figuur 12.	Wegcategorisering	38
Figuur 13.	Gewenste ruimtelijke structuur; verdicht netwerk (RSP)	40
Figuur 14.	Ruimtelijk structuurplan Londerzeel	41
Figuur 15.	Uittreksel uit het gewestplan	42
Figuur 16.	Uittreksel uit het GRUP brabantnet - sneltram A12	44
Figuur 17.	Voorontwerp deelplan Eeckhout (PRUP)	45
Figuur 18.	Gemeentelijk RUP Molenveld	47
Figuur 19.	Gemeentelijk RUP Bedrijvenpark	46
Figuur 20.	Overzichtskaart bestemmingsplannen	48
Figuur 21.	Realisatiegraad Bovenlokaal Functioneel Fietsroutenetwerk	54
Figuur 22.	Bovenlokaal recreatief fietsroutenetwerk	56
Figuur 23.	Openbaar vervoer (De Lijn)	58

## 3. Analyse bestaande toestand

Figuur 24.	Netwerk openbaar vervoer, mobiliteitsvisie 2020 (De Lijn)	61
Figuur 25.	Methodiek proces van voorbereidende studies tot voorstel beslissing VR	61
Figuur 26.	Stratenplan	62
Figuur 27.	Geluidsbelasting weg Lden	63
Figuur 28.	Geluidsbelasting weg Lnight	63
Figuur 29.	Geluidsbelasting spoor Lden	64
Figuur 30.	Geluidsbelasting spoor Lnight	64

Figuur 31.	Jaargemiddelde NO <sub>2</sub> -waarde (2019)	64
Figuur 32.	Jaargemiddelde PM <sub>10</sub> -waarde (2019)	65
Figuur 33.	Jaargemiddelde PM <sub>2,5</sub> -waarde (2019)	65
Figuur 34.	Jaargemiddelde BC-waarde (2019)	65
Figuur 35.	Waterlopen	65
Figuur 36.	Grondwaterkwetsbaarheid	65
Figuur 37.	Overstromingsgevaar - huidig klimaat	66
Figuur 38.	Gedetailleerde bodemkaart	66
Figuur 39.	Bodemonderzoeken van OVAM	66
Figuur 40.	Biologische waarderingskaart (2020)	67
Figuur 41.	Natura 2000	67
Figuur 42.	Vlaams Ecologisch Netwerk (VEN)	67
Figuur 43.	Actueel relevant potentieel leefgebied van de Wespandief	67
Figuur 44.	Vastgestelde inventaris onroerend erfgoed	67

#### **4. Evaluatie plangebied**

#### **5. Plandoelstellingen**

Figuur 45.	Verankering halte in het lokale weefsel + ontwikkelingsscenario	72
------------	---	----

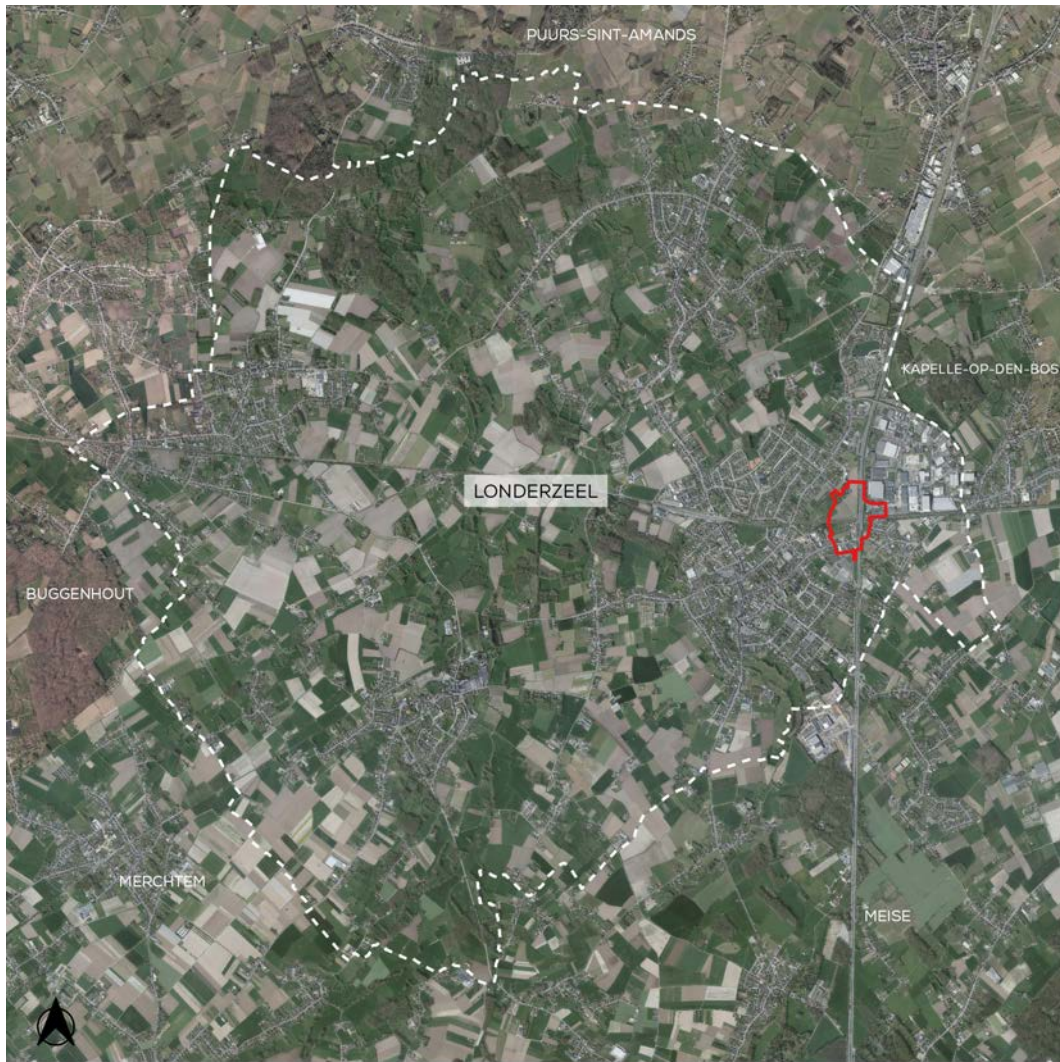
#### **6. Gewenste ruimtelijke ontwikkeling**

Figuur 46.	Halte als generator van een nieuwe ruimtelijke dynamiek	74
Figuur 47.	Abstracte visualisatie van het voorkeurscenario	76
Figuur 48.	Visualisatie scenario 1	78
Figuur 49.	Visualisatie scenario 2	80
Figuur 50.	Visualisatie scenario 3	82

#### **7. MER scoping**



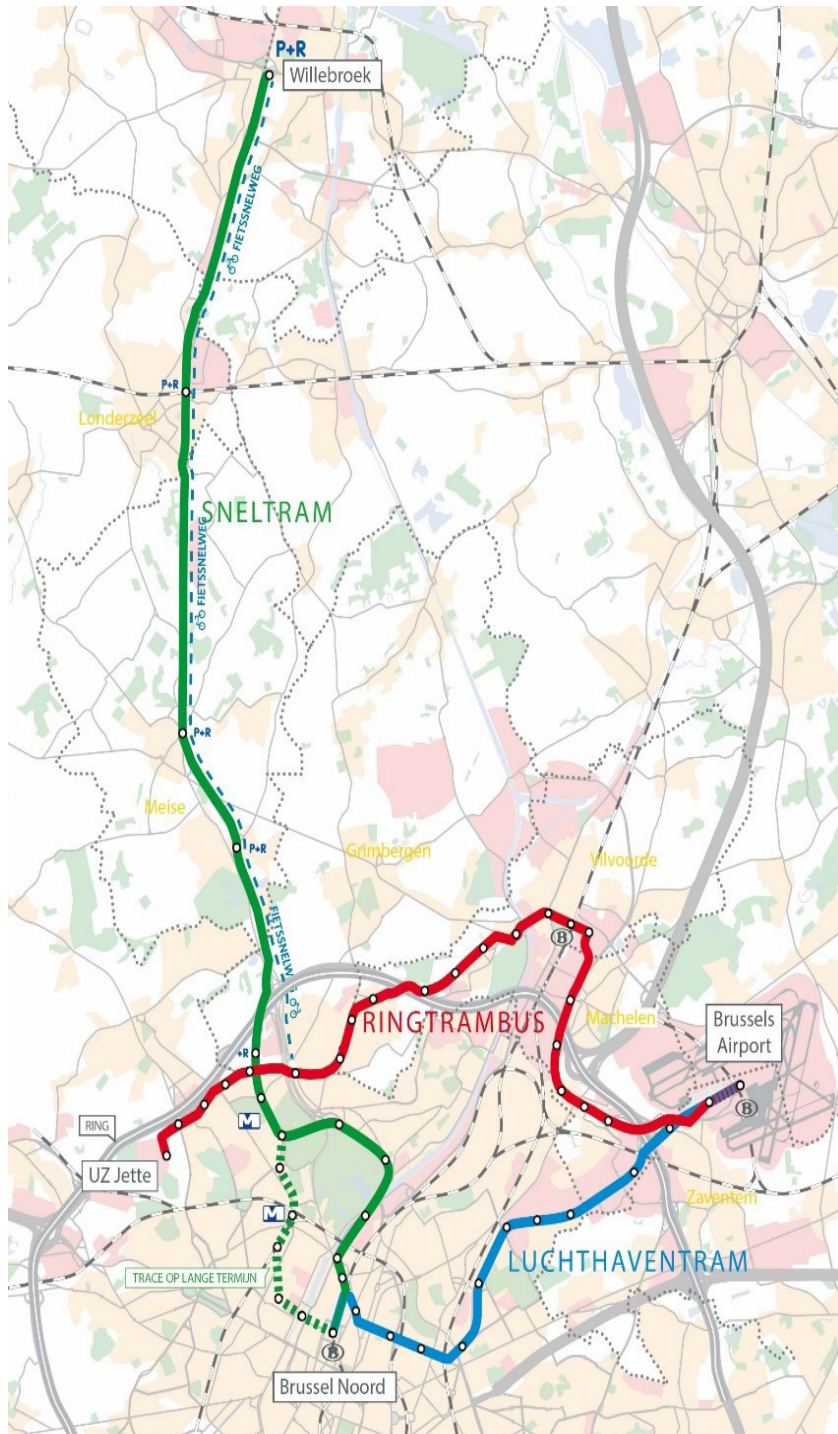
## STARTNOTA - 1. INLEIDING



Figuur 2. Situering projectgebied macroschaal



## STARTNOTA - 1. INLEIDING



Figuur 4. Deeltrajecten Brabantnet

STARTNOTA - 1. INLEIDING

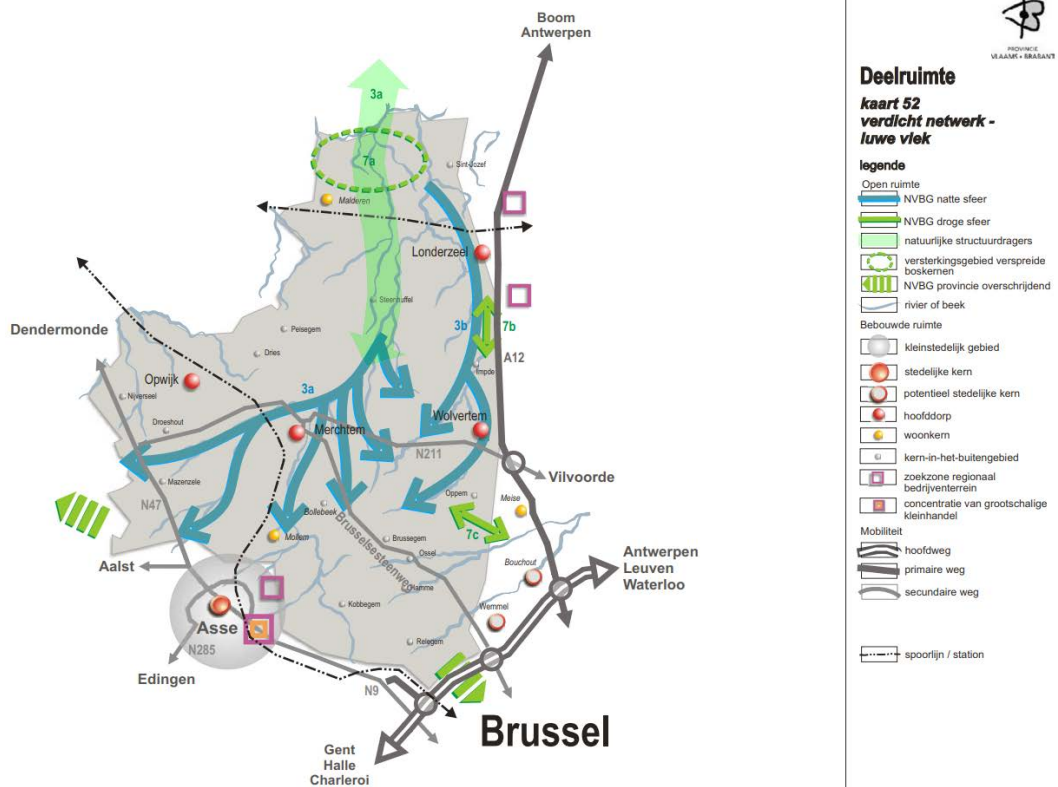


Figuur 6. Optie 1: halte Londerzeel Noord en Eeckhout



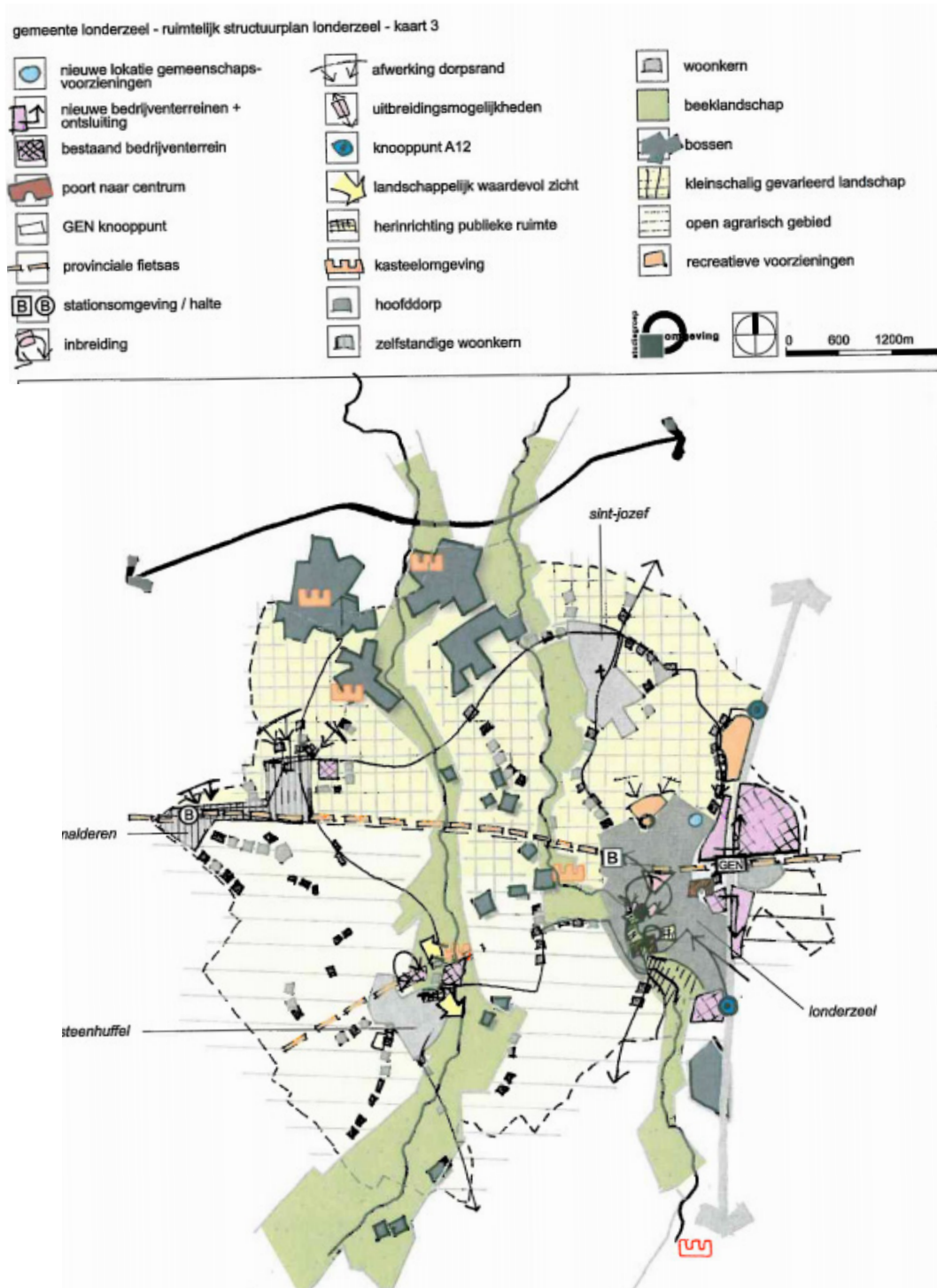
Figuur 7. Optie 2: halte centraal Londerzeel

STARTNOTA - 2. PLANNINGSCONTEXT



Figuur 13. Gewenste ruimtelijke structuur: verdicht netwerk

## STARTNOTA - 2. PLANNINGSCONTEXT



Figuur 14. Ruimtelijk structuurplan Londerzeel



# STARTNOTA - 2. PLANNINGSCONTEXT

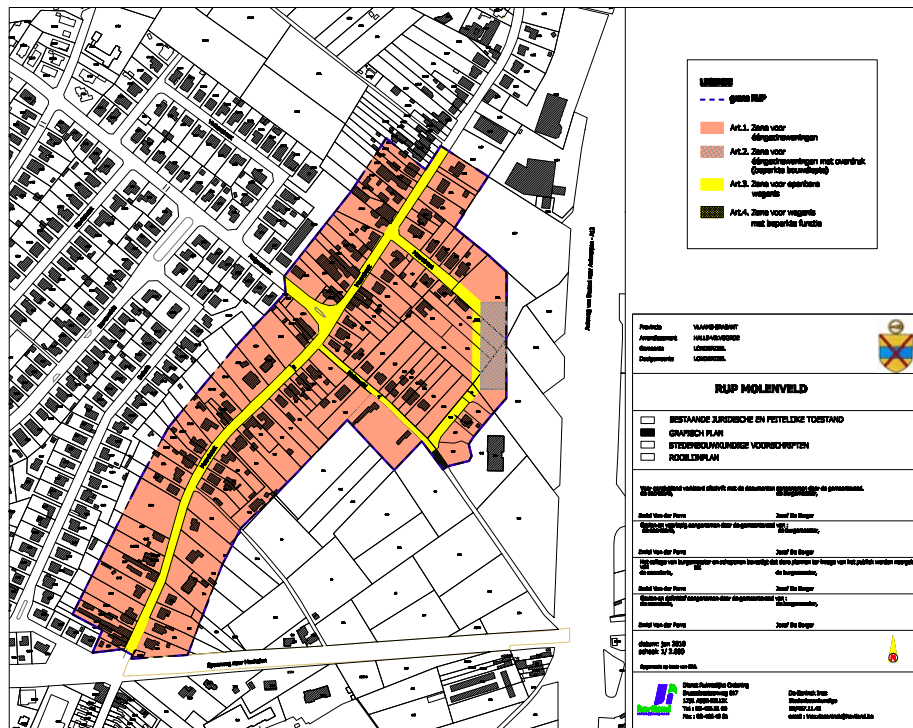
## PRUP Specifiek economisch knooppunt Londerzeel



/verordenend grafisch plan - deelplan Eeckhout (RUP\_20001\_213\_05004\_00001\_VV)

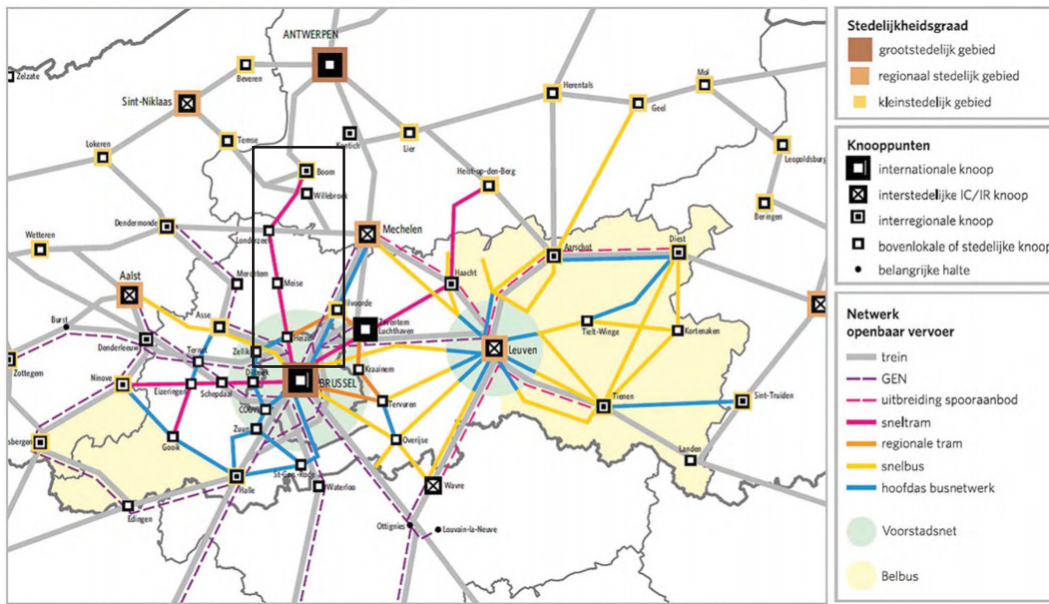


Figuur 17. Voorontwerp deelplan Eeckhout



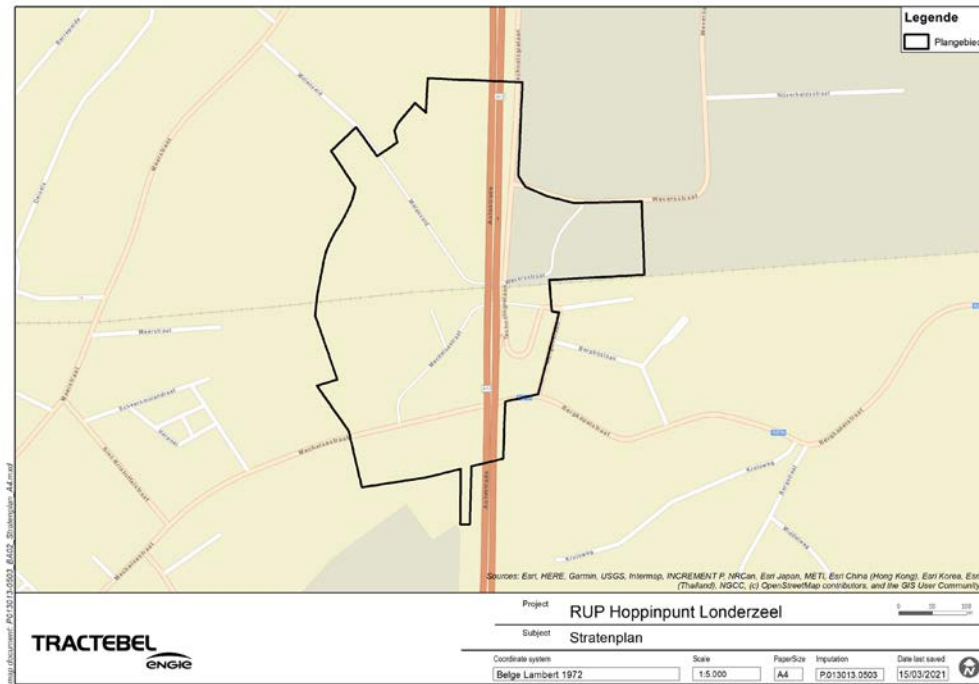
Figuur 18. Gemeentelijk RUP Molenveld

STARTNOTA - 2. PLANNINGSCONTEXT



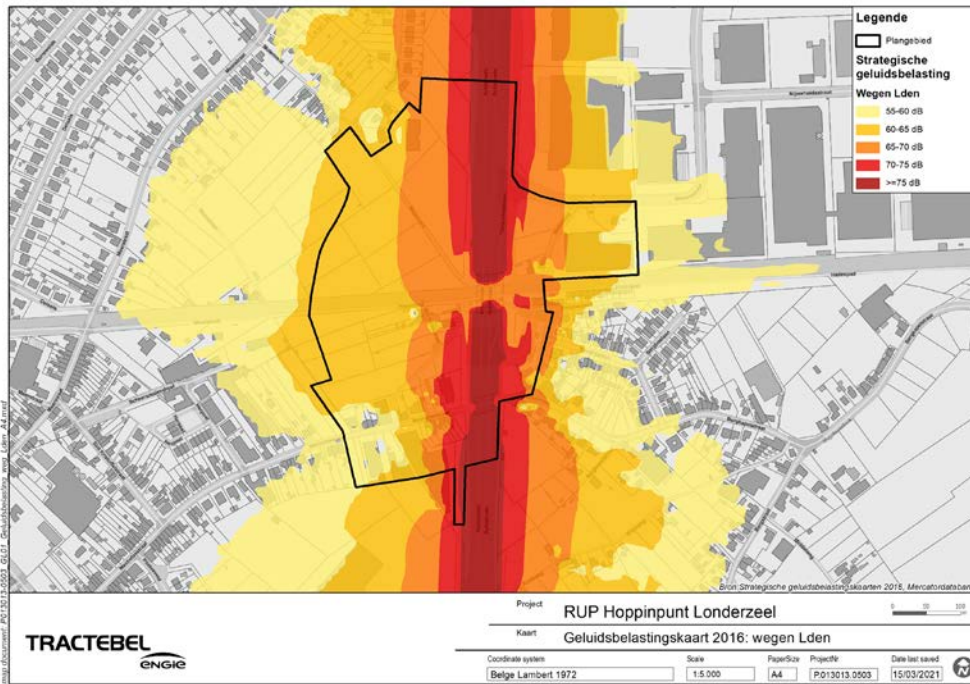
Figuur 24. Netwerk openbaar vervoer, mobiliteitsvisie 2020 de Lijn

### STARTNOTA - 3. ANALYSE BESTAANDE TOESTAND

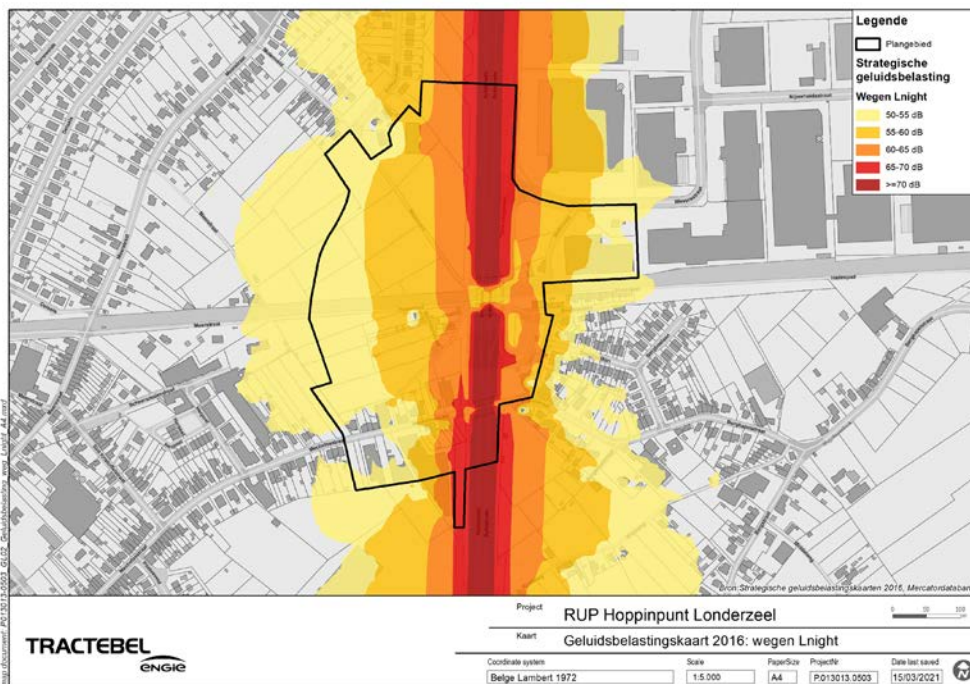


Figuur 26. Stratenplan (MER-team)

STARTNOTA - 3. ANALYSE BESTAANDE TOESTAND



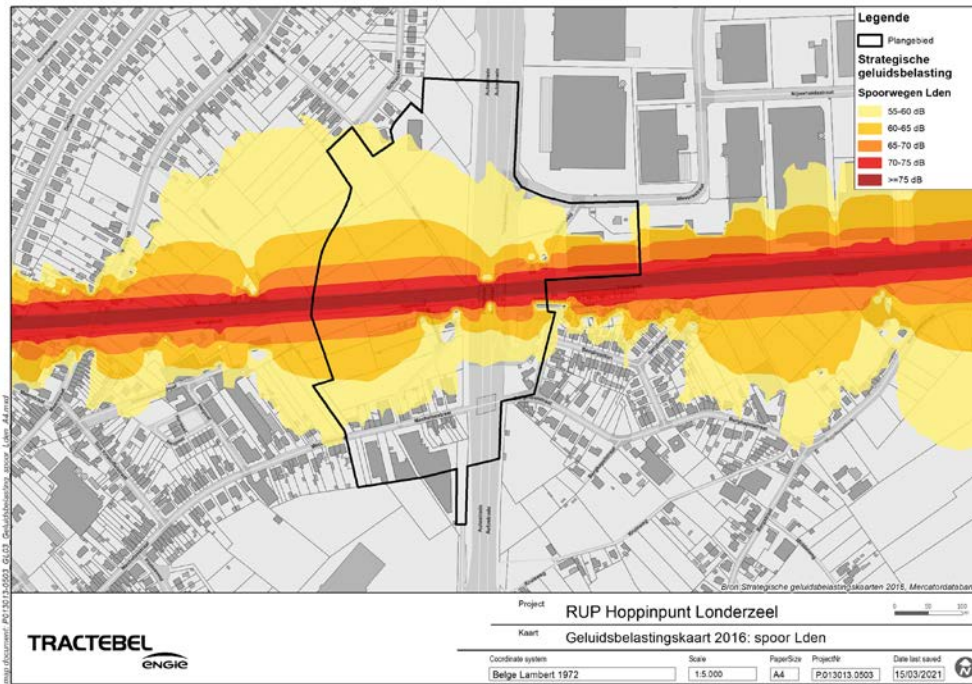
Figuur 27. Geluidsbelasting weg Lden (MER-team)



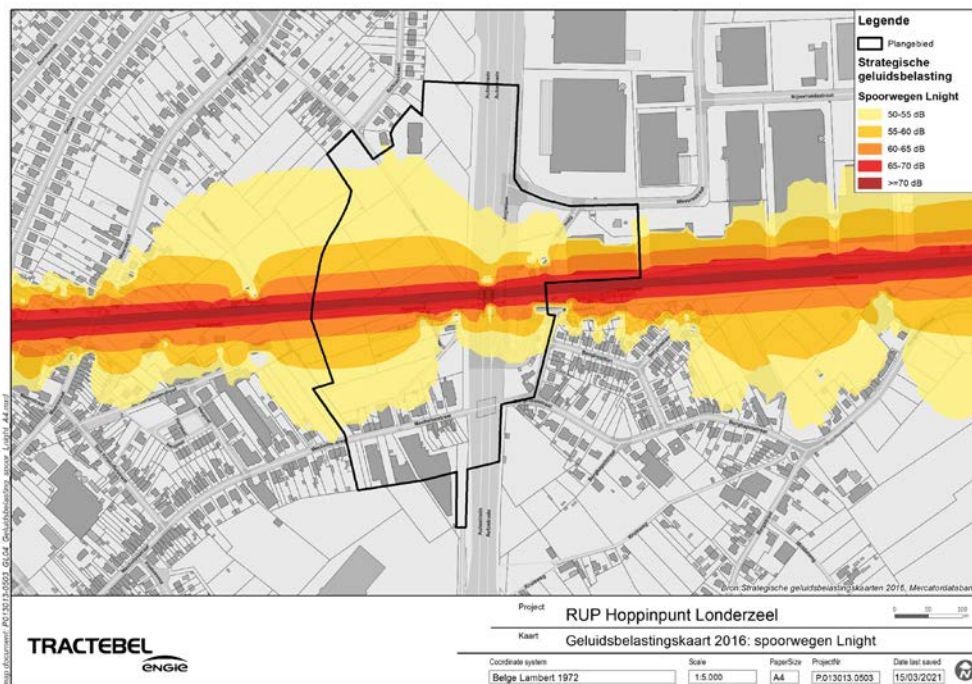
Figuur 28. Geluidsbelasting weg Ln1ght (MER-team)



STARTNOTA - 3. ANALYSE BESTAANDE TOESTAND

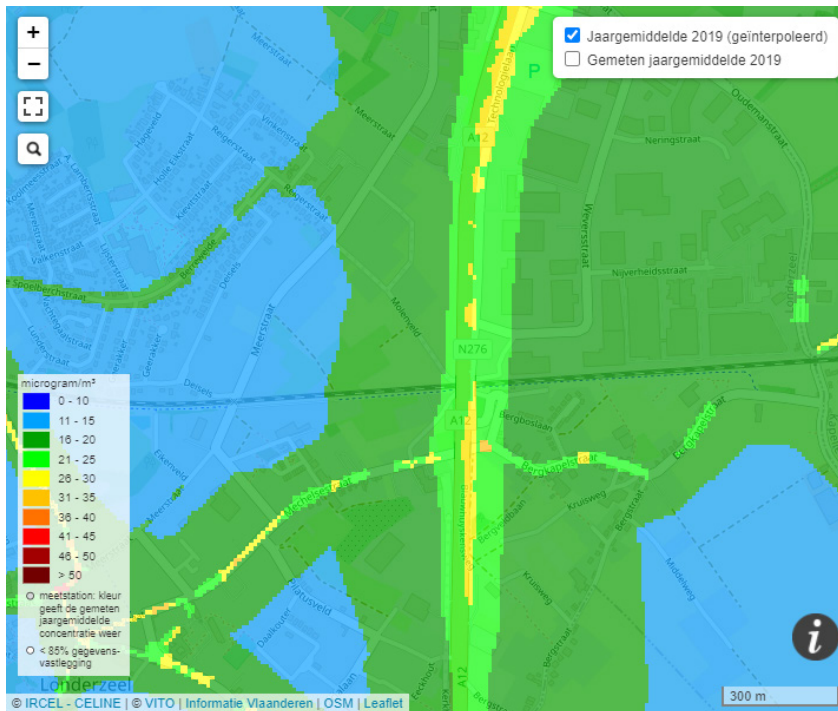


Figuur 29. Geluidsbelasting spoor Lden (MER-team)

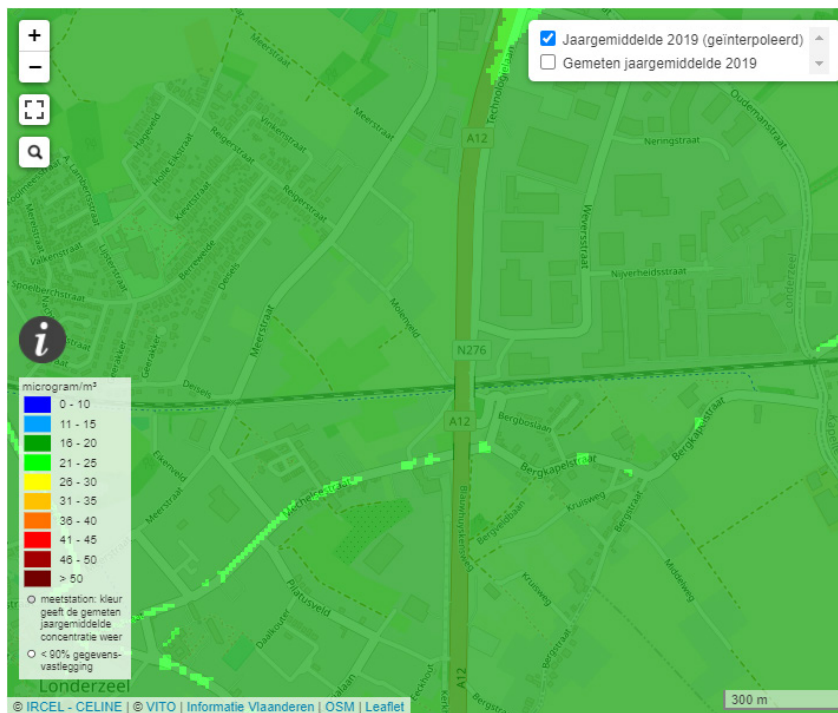


Figuur 30. Geluidsbelasting spoor Lnight (MER-team)

### STARTNOTA - 3. ANALYSE BESTAANDE TOESTAND

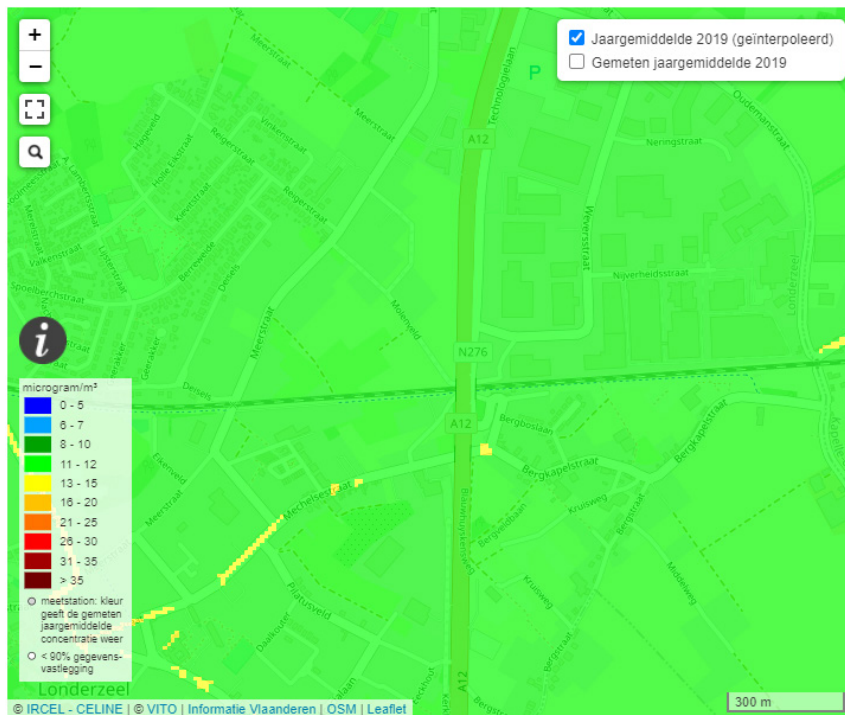


Figuur 31. Jaargemiddelde NO<sub>2</sub>-waarde in 2019 - bron: VMM.be (MER-team)

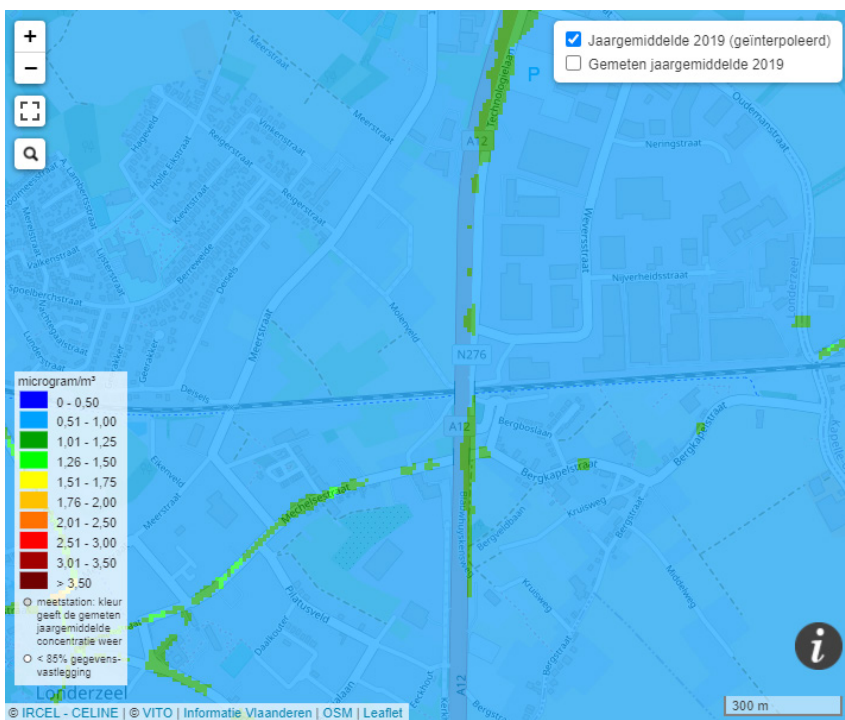


Figuur 32. Jaargemiddelde PM<sub>10</sub>-waarde in 2019 - Bron VMM.be (MER-team)

### STARTNOTA - 3. ANALYSE BESTAANDE TOESTAND



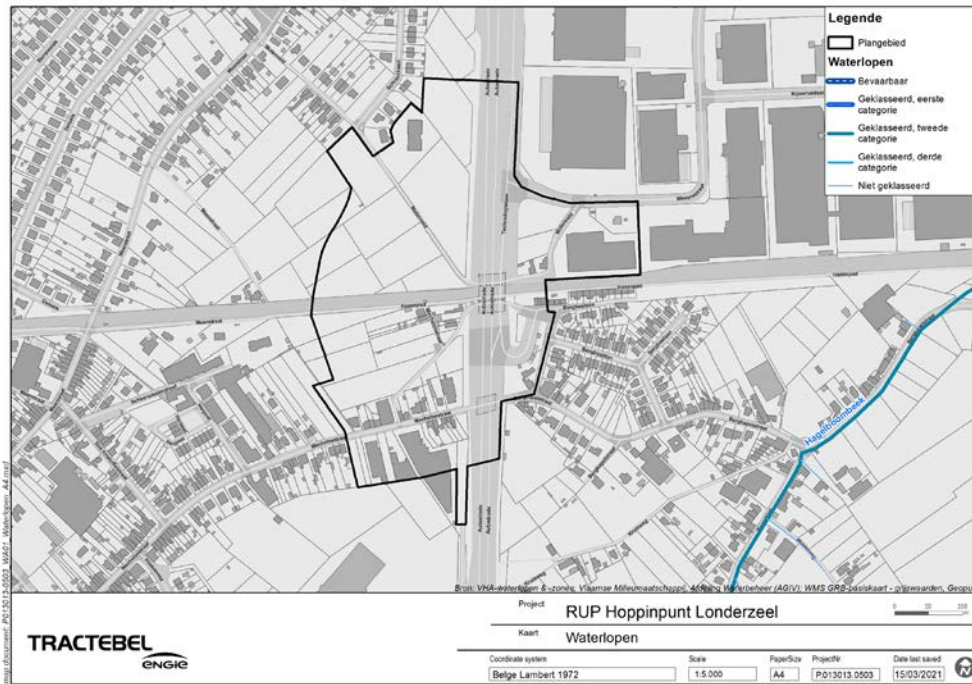
Figuur 33. Jaargemiddelde PM2.5-waarde in 2019 - Bron VMM.be (MER-team)



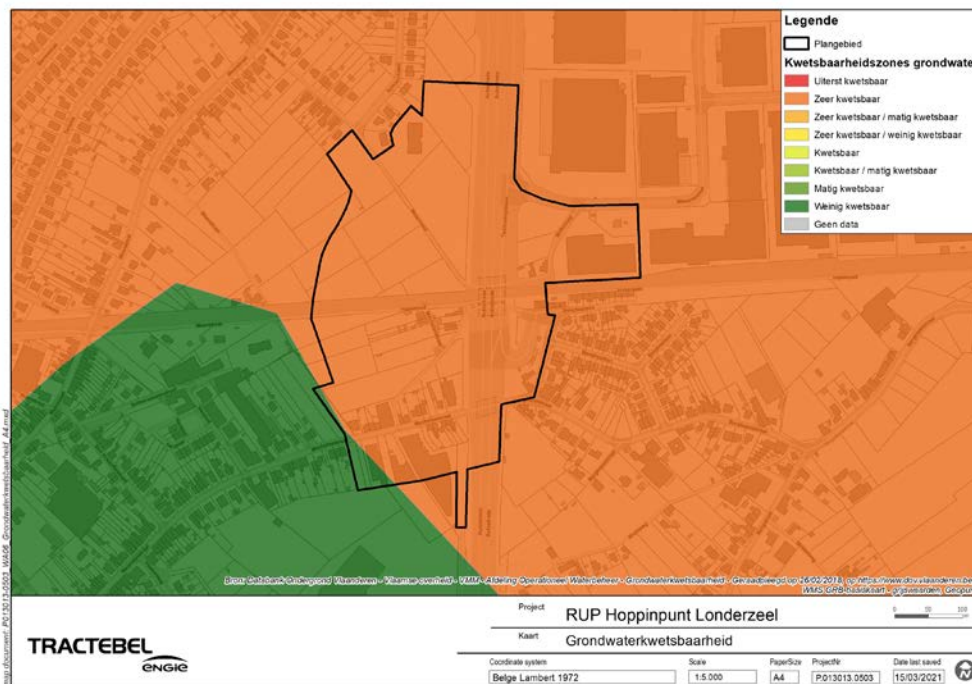
Figuur 34. Jaargemiddelde BC-waarde in 2019 - Bron VMM.be (MER-team)



### STARTNOTA - 3. ANALYSE BESTAANDE TOESTAND

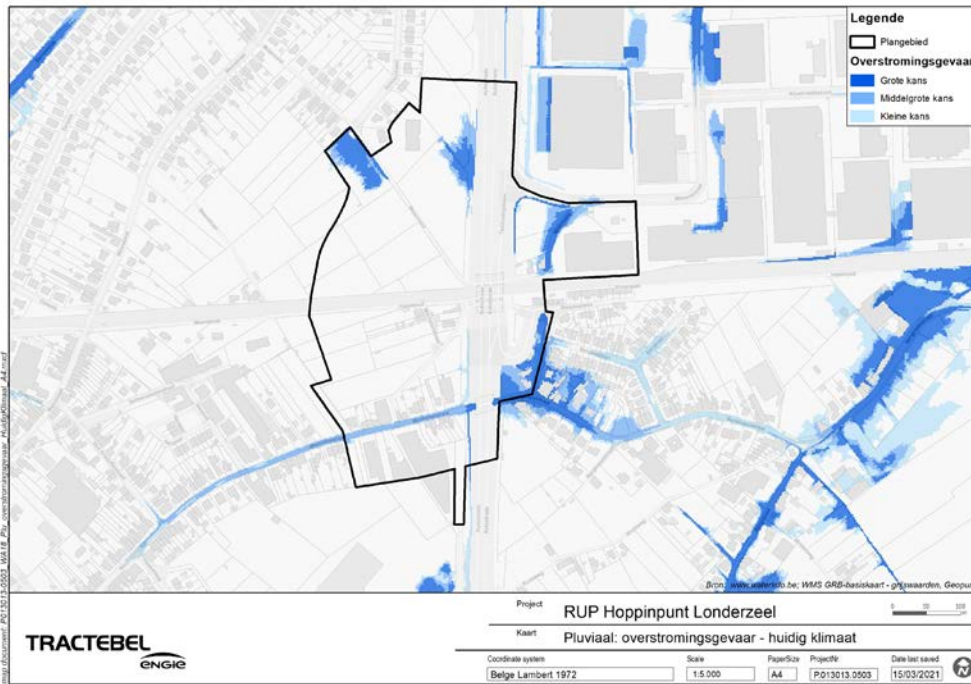


Figuur 35. Waterlopien (MER-team)

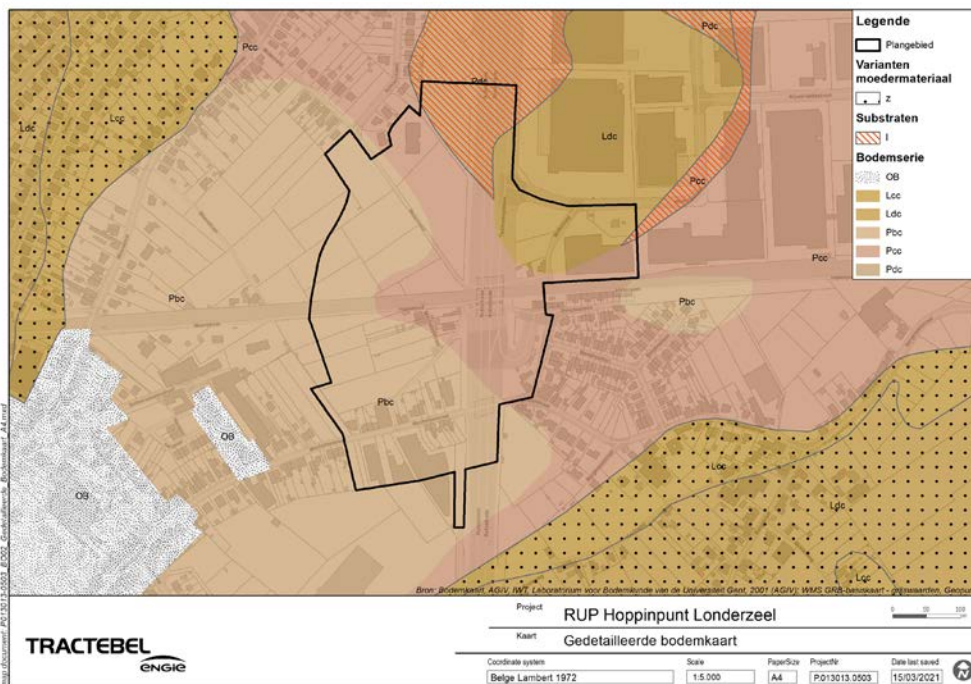


Figuur 36. Grondwaterkwetsbaarheid (MER-team)

STARTNOTA - 3. ANALYSE BESTAANDE TOESTAND



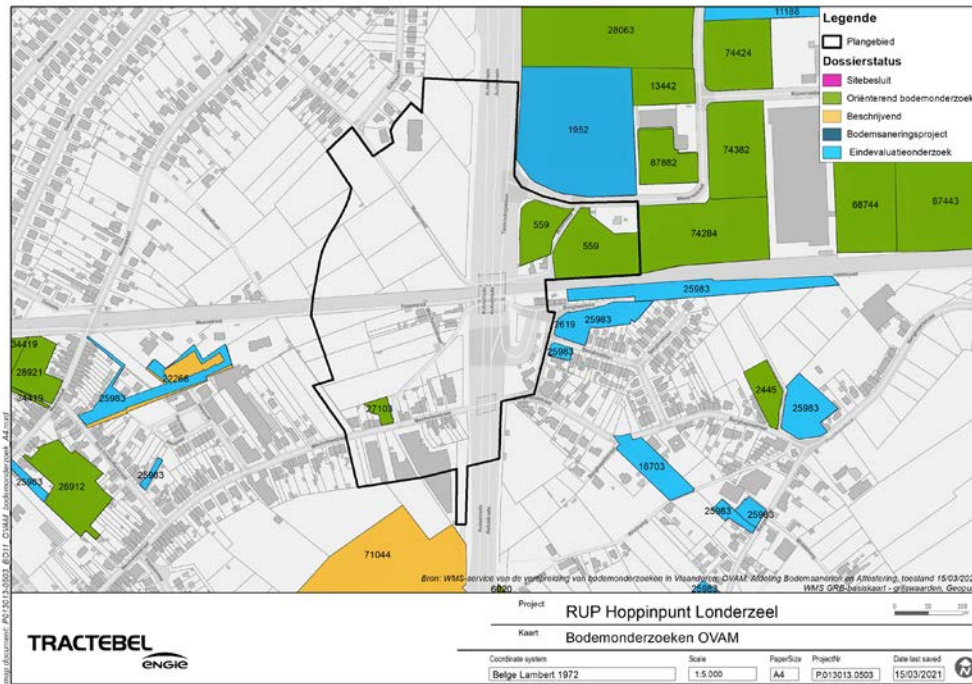
Figuur 37. Overstromingsgevaar - huidig klimaat (MER-team)



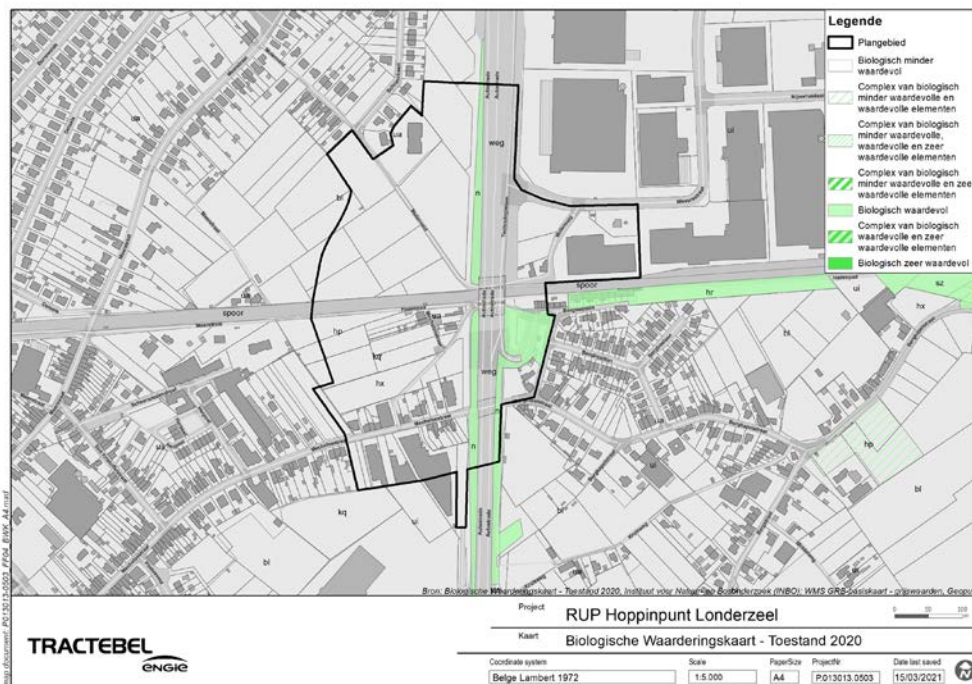
Figuur 38. Gedetailleerde bodemkaart (MER-team)



### STARTNOTA - 3. ANALYSE BESTAANDE TOESTAND

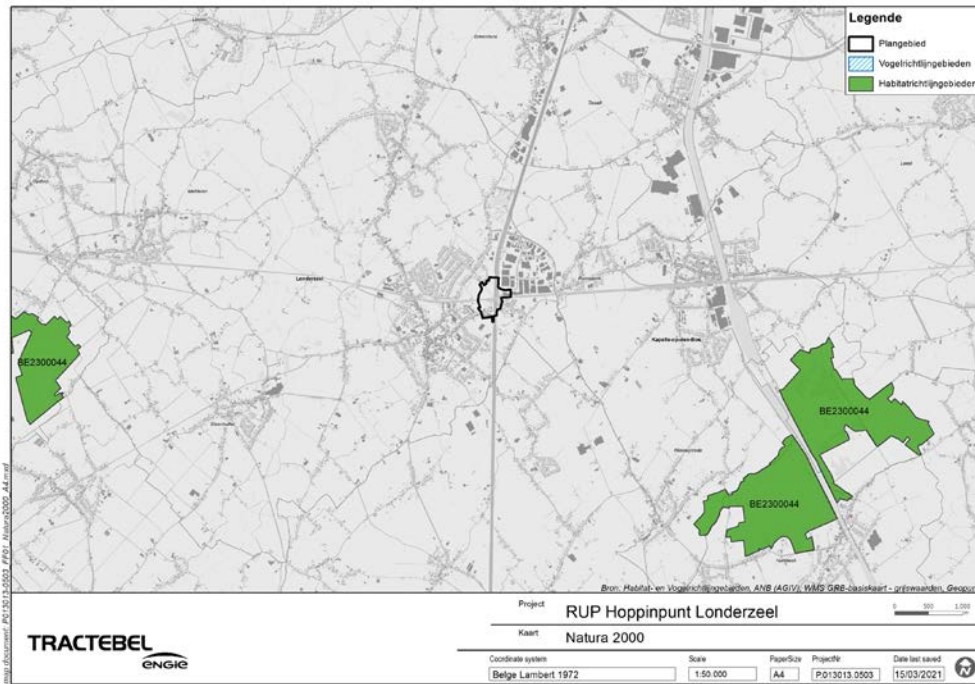


Figuur 39. Bodemonderzoeken van OVAM (MER-team) (MER-team)

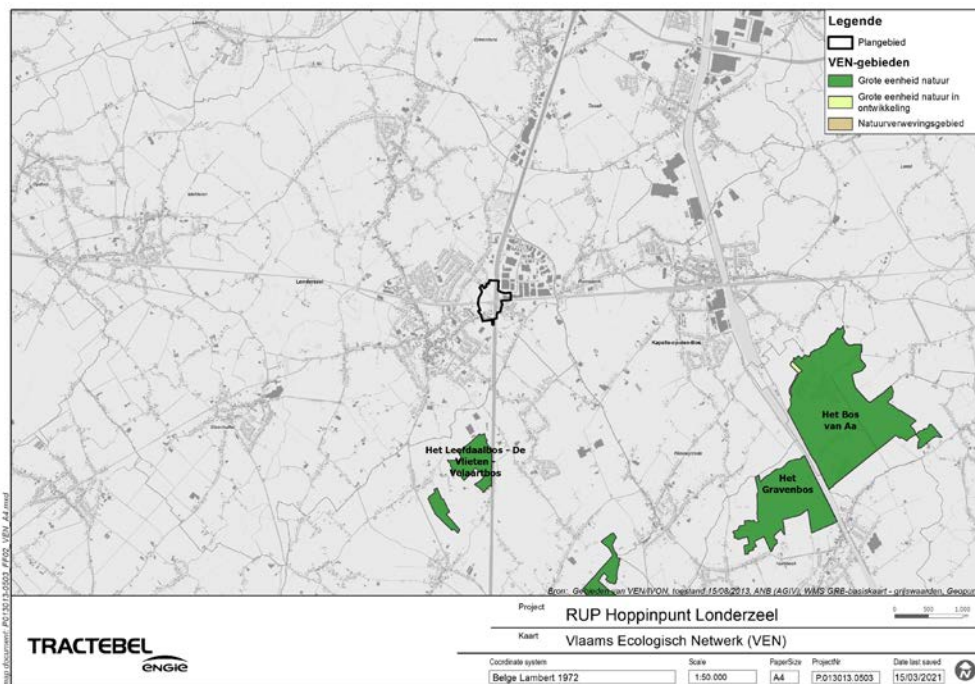


Figuur 40. Biologische waarderingskaart 2020 (MER-team)

STARTNOTA - 3. ANALYSE BESTAANDE TOESTAND



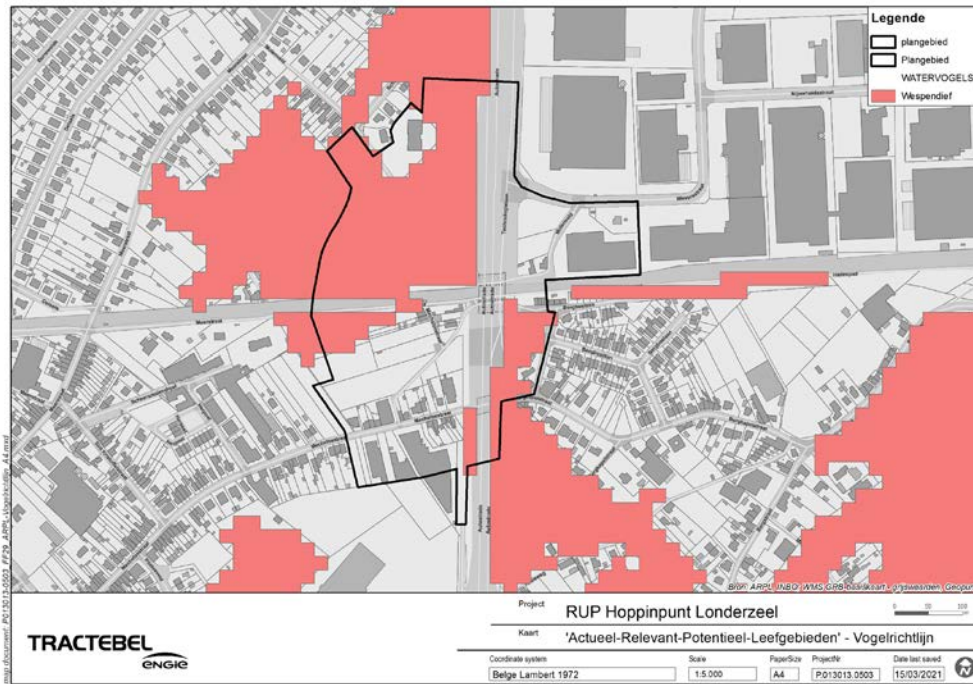
Figuur 41. Natura 2000 (MER-team)



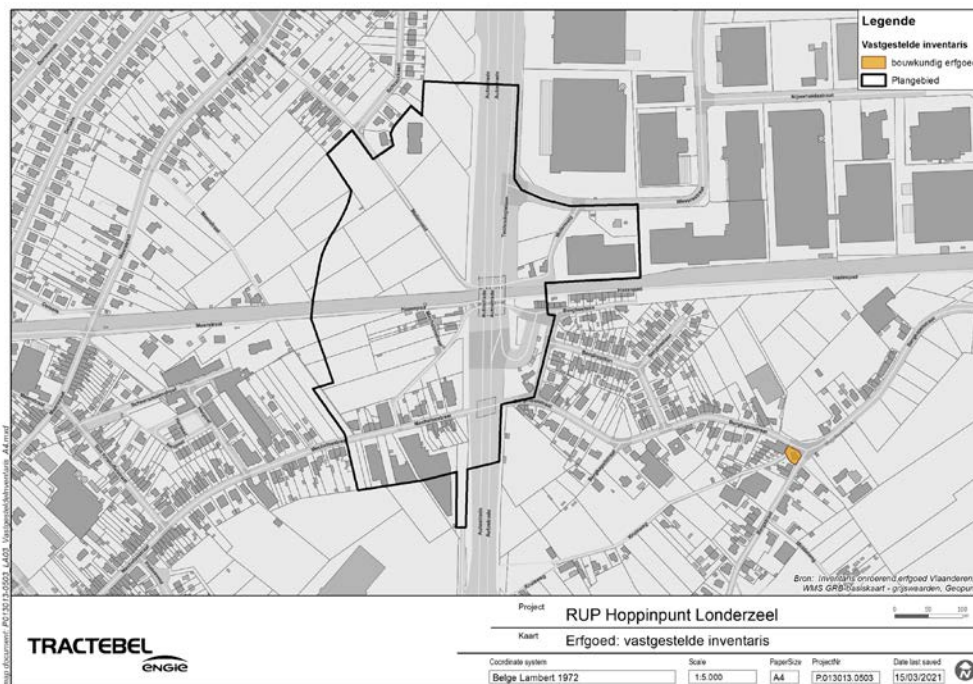
Figuur 42. Vlaams Ecologisch Netwerk VEN (MER-team)



STARTNOTA - 3. ANALYSE BESTAANDE TOESTAND



Figuur 43. Actueel relevante potentieel leefgebied van de Wespandief (MER-team)



Figuur 44. Vastgestelde inventaris onroerend erfgoed (MER-team)











ENGINEERS AND ARCHITECTS



**EVOLTA**